

# Frymaster

## augsta blīvuma universālais uzglabāšanas skapis

Modeļi UHC-HD

### Ikdienas apkopes uzdevumi

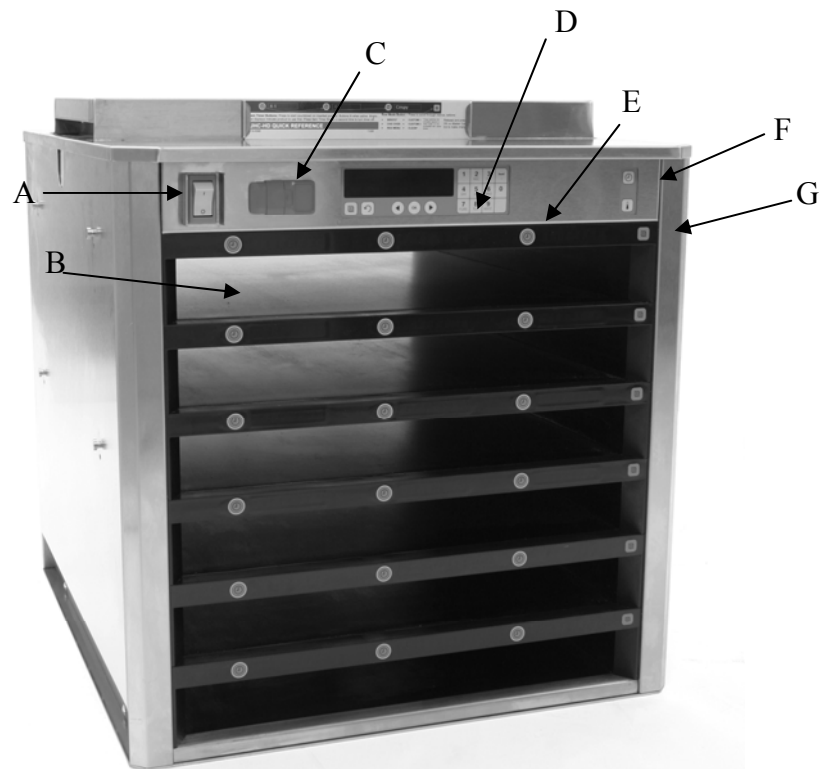
PR 50 UHC tīrīšana

### Gada apkopes uzdevumi

PR 50 Gaisa izplūdes ventilatoru un dzinēja shēmas plates tīrīšana

Modeļi UHC-HD, 6 rindu

A. Elektrobarošanas slēdzis. B. Rinda. C. USB ports. D. Galvenā vadības ierīce.  
E. Vienības taimera poga. F. Laika/temperatūras poga. G. Rindas režīma poga.



### ⚠ Bīstamības

Šīs ikonas brīdina par iespējamu savainojumu risku.




### ▨ Brīdinājumi par iekārtu

Meklējiet šīs ikonas, lai atrastu informāciju par to, kā izvairīties no aprīkojuma sabojāšanas, veicot operāciju.

### ★ Padomi

Meklējiet šīs ikonas, lai atrastu noderīgus padomus par to, kā veikt operāciju.

819-6750

<b>Kādēļ</b>	Lai uzturētu sildītāja plāksnes efektivitāti un samazinātu savstarpējas inficēšanas risku	
<b>Nepieciešamais laiks</b>	30 minūtes, lai sagatavotu	15 minūtes, lai pabeigtu
<b>Dienas laiks</b>	Pēc slēgšanas	24 stundu restorāniem: zemas intensitātes laikos
<b>Bīstamību ikonas</b>	 <b>Ķīmiskālijas</b>	 <b>Karstas virsmas</b>
		 <b>Asi priekšmeti/virsmas</b>

### Darbarīki un materiāli



Suka, UHC



McD All Purpose Super Concentrate (APSC) šķīdums



Spainis, tīri un dezinficēti dvieli



Spainis, notraipīti dvieli

### Darba kārtība

#### 1 Sagatavojiet UHC tīršanai un ļaujiet atdzist.

Iestādiet UHC režīmā "CLEAN MODE" (tīršanas režīms) un izņemiet visas UHC paplātes un stieplu plauktus. Displeja attēlojums mainās starp CLEAN (tīršana) un Not Safe Yet (vēl nav drošs).

Ļaujiet UHC atdzist.



**Karstas virsmas**

Nemēģiniet tīrīt karstu UHC.



**Padoms**

Ielieciet UHC paplātes un plauktus izlietnē tīršanai.

#### 2 Aizvāciet viegli noņemamos grūžus.

Lietojiet UHC suku, lai no skapja pretējā gala izstumtu ārā drupatas un grūžus.



#### Brīdinājums par iekārtu

Nelietojiet neskrāpējošus sūkļus, skrāpjus vai citas suku. Tie var sabojāt virsmu.

#### 3 Notīriet UHC nišas.

Aptiniet UHC suku ar tīru, dezinficētu dvieli, kas piesūcināts ar McD APSC. Lietojiet aptīto suku, lai notīrītu katras nišas augšu un apakšu.



**Ķīmiskālijas**

Dezinficēšanas šķīdums, McD APSC

#### Brīdinājums par iekārtu

Nelietojiet citus tīršanas izstrādājumus. Tie var sabojāt vadības ierīces.



#### 4 Noslaukiet nišas ar tīru, dezinficētu dvieli.

Noslaukiet katru nišu ar jaunu tīru, dezinficētu dvieli, kas aptīts ar UHC suku.



#### 5 Notīriet UHC ārpusi.

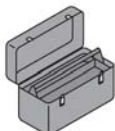
Noslaukiet UHC ārpusi ar tīru, dezinficētu dvieli, kas piesūcināts ar McD APSC.



<b>Kādēļ</b>	Lai uzturētu elektronisko sastāvdaļu pienācīgu dzesēšanu	
<b>Nepieciešamais laiks</b>	2 minūtes, lai sagatavotu	30 minūtes, lai pabeigtu
<b>Dienas laiks</b>	Pēc slēgšanas	24 stundu restorāniem: zemas intensitātes periodos

**Bīstamību ikonas**  Ķīmiskālijas  Elektrība  Karstas virsmas  Manuāla pārvietošana  Asi priekšmeti/virsmas



### Darbarīki un materiāli





Tehniķa nodrošinātie darbarīki

### Darba kārtība

#### TIKAI KVALIFICĒTIEM TEHNIĶIEM

- Izpildiet visas UHC ikdienas apkopes operācijas.**  
Iestatiet UHC režīmā “CLEAN MODE” (tīrīšanas režīms) un izņemiet visas UHC paplātes un stieplu plauktus. Ļaujiet UHC atdzist, līdz tiek attēlots CLEAN (tīrīšana). Izpildiet visas ikdienas apkopes operācijas.  
  
 **Karstas virsmas**  
Nemēģiniet tīrīt karstu UHC.
- Atvienojiet UHC elektrobarošanas auklu.**  
Izņemiet UHC elektrobarošanas auklas kontaktdakšu no sienas rozetes.  
  
 **Elektrība**  
Sienas rozetes elektrobarošanas neatvienošana var izraisīt nopietnu savainojumu vai nāvi. Elektrobarošanas slēdzis, kas atrodas uz UHC, neatslēdz visu skapī ienākošo elektrobarošanu.
- Noņemiet sānu paneļus**  
Ar krusta skrūvgriezi atskrūvējiet divas skrūves katrā sānu panelī. Nolieciet skrūves malā. Noņemiet sānu paneļus no UHC.
- Notīriet putekļus no shēmas platēm.**  
Lietojiet no putekļiem tīru antistatisku suku, lai uzmanīgi notīrītu putekļus no shēmas platēm UHC kreisajā pusē.

- Nodrošiniet piekļuvi izplūdes ventilatoram.**  
Noņemiet 8 skrūves augšējā panelī. Lietojiet <sup>5</sup>/<sub>16</sub>-collu gala uzgriežņu atslēgu vai uzgriežņu skrūvgriezi. Novietojiet skrūves mazā tvertnē, lai novērstu to nolikšanu nevietā vai nozaudēšanu. Noņemiet augšējo paneli.  
  
 **Manuāla pārvietošana**  
Ja pārvietojat skapī no tā nekustīgā stāvokļa izjaukšanai un tīrīšanai, UHC ir nepieciešami vismaz 2 cilvēki.
- Notīriet gaisa izplūdes ventilatora spārnus.**  
Noslaukiet katra gaisa izplūdes ventilatora spārnus ar tīru, dezinficētu dvieli, kas apsmidzināts ar McD APSC šķīdumu. Nepieļaujiet mitrā dvieļa pieskaršanos jebkādiem elektriskajiem savienojumiem.  
  
 **Ķīmiskālijas**  
Dezinficēšanas šķīdums, McD APSC
- Uzstādiet atpakaļ augšējo un sānu paneļus.**  
Uzstādiet atpakaļ augšējo paneli. Ievietojiet un pievelciet 8 skrūves. Uzstādiet atpakaļ sānu paneļus. Ievietojiet un pievelciet 2 skrūves katrā pusē.